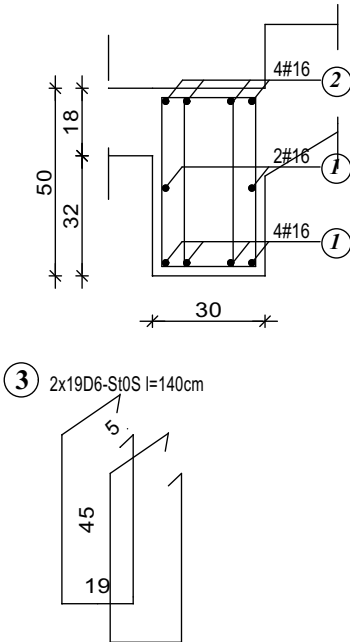
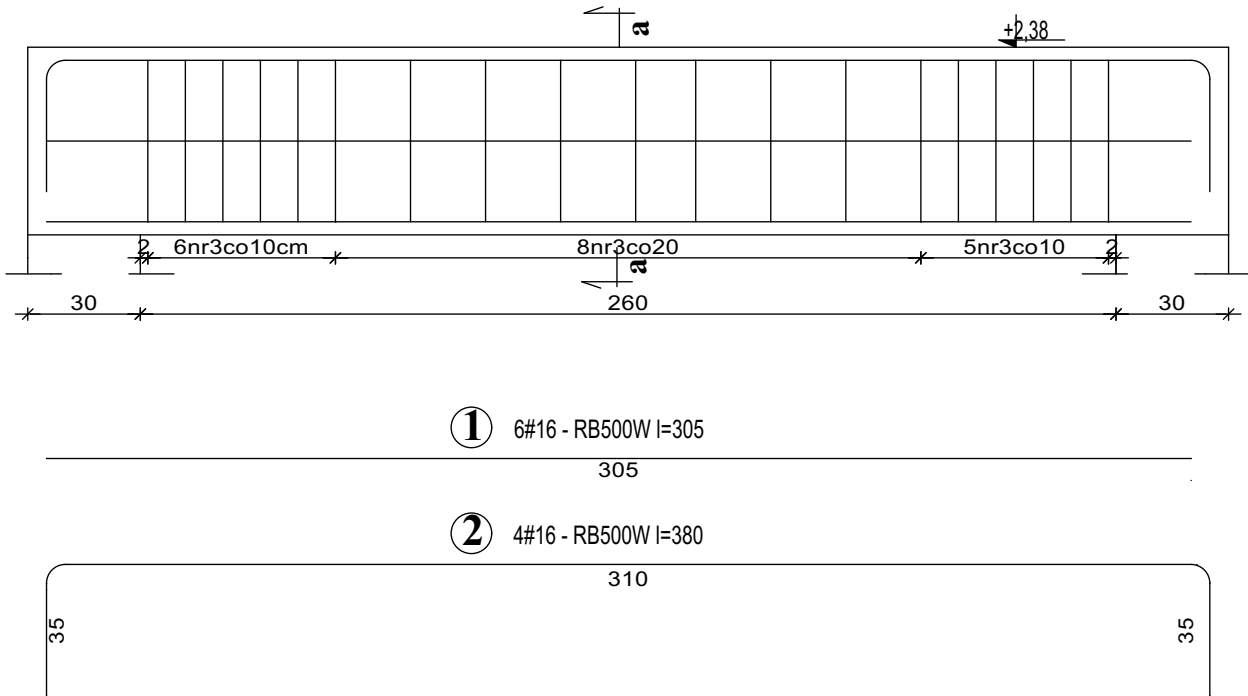


Żebro schodów Żb-1 (1sztuka)

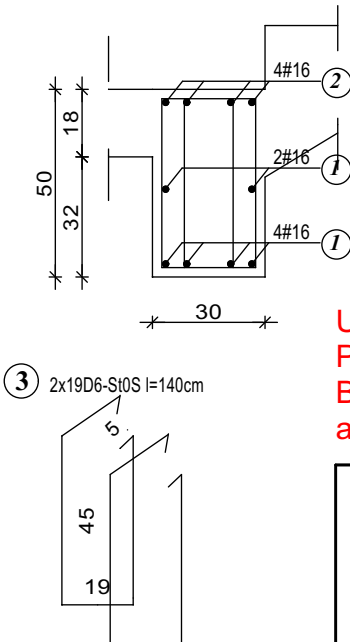
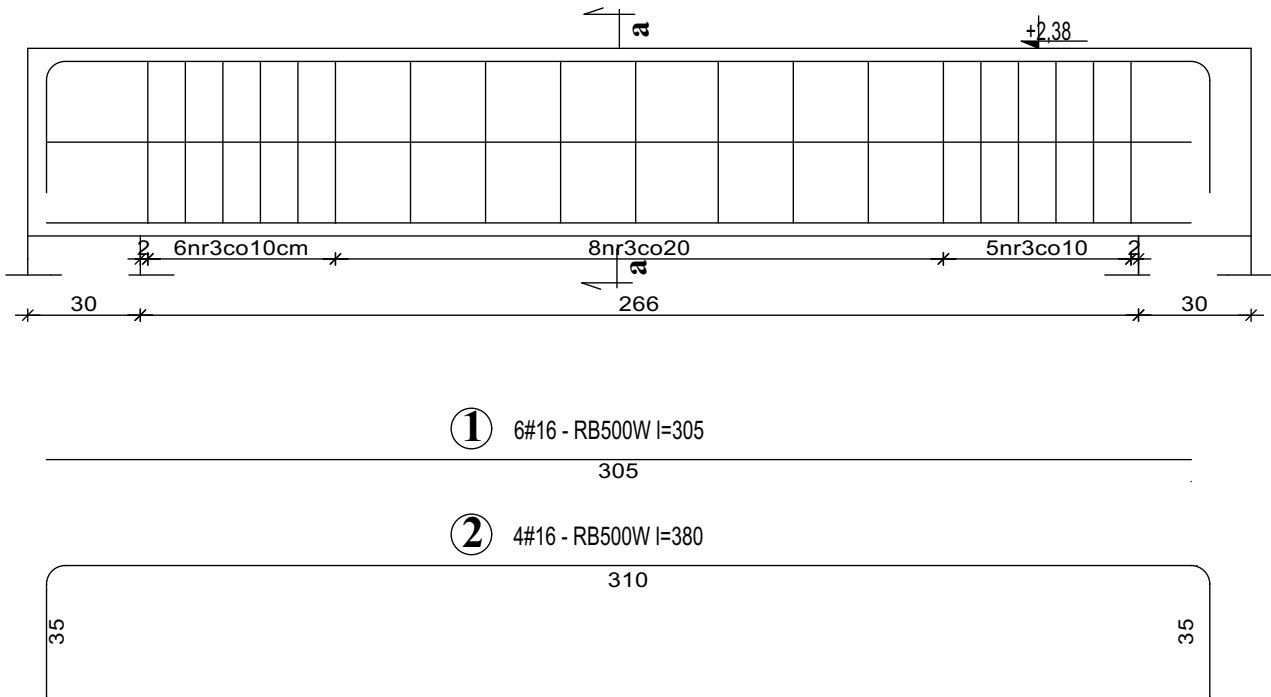


WYKAZ STALI ZBROJENIOWEJ - Żebro Żb-1, Żb-2 po (1sztuka)

ELEMENT	NR.	DŁ.	ILOŚĆ W 1 ELEM.	ILOŚĆ ELEMENT	ILOŚĆ OGÓŁEM	DŁUGOŚĆ OGÓŁEM			
						A0-St0S-b	AIIIN-RB500W		
-	-	m	szt.	szt.	szt.	D6	#12	#16	#20
Żb-1 (1sztuka)	1	3,05	6	1	6			18,30	
	2	3,80	4	1	4			15,20	
	3	1,40	19	1	19	26,6			
Żb-2 (1sztuka)	1	3,05	6	1	6			18,30	
	2	3,80	4	1	4			15,20	
	3	1,40	19	1	19	26,6			
DŁUGOŚĆ RAZEM:						53,20	-	67,00	
MASA 1 mb:						0,222	0,888	1,580	2,470
MASA RAZEM:						11,81	-	105,86	
SUMA:						117,67 kg			

MATERIAŁ:	
BETON	STAL
C25/30	konstrukcyjna - AIIIN- RB500W strzemiona/ stal montażowa - A0 St0S-b

Żebro schodów Żb-2 (1sztuka)



UWAGA:
Projekt wykonawczy konstrukcji, stanowi uzupełnienie i uszczegółowienie Projektu Budowlanego- zamiennego i należy go rozpatrywać łącznie z projektem architektoniczno – budowlanym - zamiennym oraz projektami branżowymi zamiennymi



Zakład Usług
Projektowo-Wykonawczych
PIOTR PARKITNY
98-300 Wieluń, os. Armii Krajowej 16
tel.: 604 105 840 lub 601 804 896
e-mail: danuta-grzegorzek@wp.pl

NAZWA I ADRES OBIEKTU BUDOWLANEGO
BUDOWA HALI SPORTOWEJ Z ZAPLECZEM I ŁACZNIKIEM PRZY SZKOLE PODSTAWOWEJ NR 5 W WIELUNIU

Na działce Nr ew. 1/6, obręb 3, m. Wieluń, 98-300 Wieluń

BRANŻA / NR RYSUNKU	STADIUM OPRACOWANIA		
K-26	PROJEKT WYKONAWCZY KONSTRUKCJI ZAMIENNY		
	TYTUŁ RYSUNKU		
ŻEBRA SCHODÓW I			
Imię i nazwisko	Specjalność i Nr uprawnień budowlanych	Pieczętka i podpis	Data:
Projektant: mgr inż. bud. Piotr Parkitny	specjalność: Konstrukcja Nr upr. 542/85/91		Wieluń 04:2021
Sprawdzający: mgr inż. bud. Paweł Kasprzyczak	specjalność: Konstrukcja Nr upr. LOD/1928/POOK/12		Wieluń 04:2021

DŁUGOŚĆ OGÓŁEM		#12	#16	#20
A0-St0S-b				
AIIIN-RB500W				